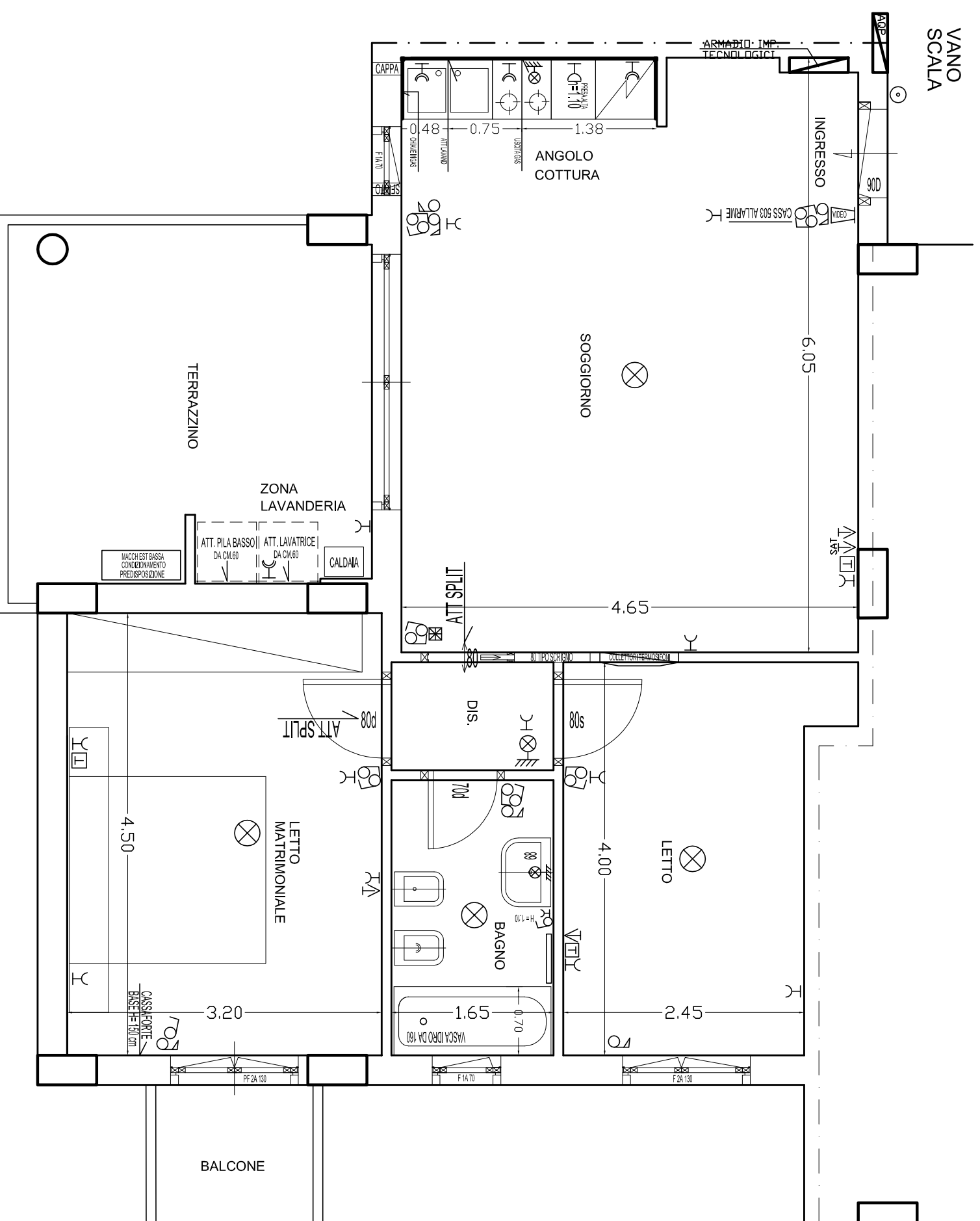




CRMM
COSTRUZIONI

COMPLESSO EURODOMOTICA 2

ESECUTIVO APP Scala 1:50



Lotto _____
Piano QUIARTO Lato DX App. B+D

LEGENDA

- | | | | |
|--|---|--|---------------------------------------|
| | Piano luce | | Illuminazione |
| | Piano luce o ponte | | Presa telefonica |
| | Presa luce 10A | | Luce & empiego |
| | Presa luce 15A | | Presa e ped. cable elettrico anfilato |
| | Ombra | | Illuminazione tipografica |
| | Condizionato | | Quadro elettrico |
| | Presi telefono | | |
| | Presi IV + Presi V (Schuko/Prendiabici) | | |
- CENTRO M. ALLARME** - Presenza optional della predisposizione dell'ing. di almeno con 2 linee elettriche di potere non di troppo - predisposizione (posizioni della D.U.) & 2 ramme - perimetrale - sono escluse - sono escluse
- MURALE** - Insieme al muro può essere il dimensionamento sarà in base al progetto dell'ing. (le dimensioni del progetto legge 47/90 saranno effettuate senza ulteriori oneri e congegni)
- PIASTRE SULO POSIZIONE** - le dimensioni non si definiscono - i plinchi dimensionati possono definire gli allineamenti della muratura evitando le misure dei singoli elementi o per studiare finché negli allineamenti della muratura
- MAI** - In ogni caso, il cliente si riserva il diritto di accettare
- La biancheria si può prendere nell'angolo cottura utilizzando gli attacchi del lavandino
 - Le misure degli infissi esterni sono indicate potranno essere cambiate come le aperture della D.U., anche se richieste aperture particolari.
 - Le misure fornite si riferiscono alla muratura con finitura e non pitturata e senza frangitoio del finestr.
 - Le misure dell'angolo cottura si riferiscono alla muratura non pitturata.
 - Le piastrelle hanno uno spessore di circa cm 2,5 circa per piast. e 3,00 pitturate in zona dove ogni finitura.
 - macch. condizionati, p.a. e lavatrice se montate sul balcone devono essere marchiate da elementi costruttivi e/o altro come da decidere concordando