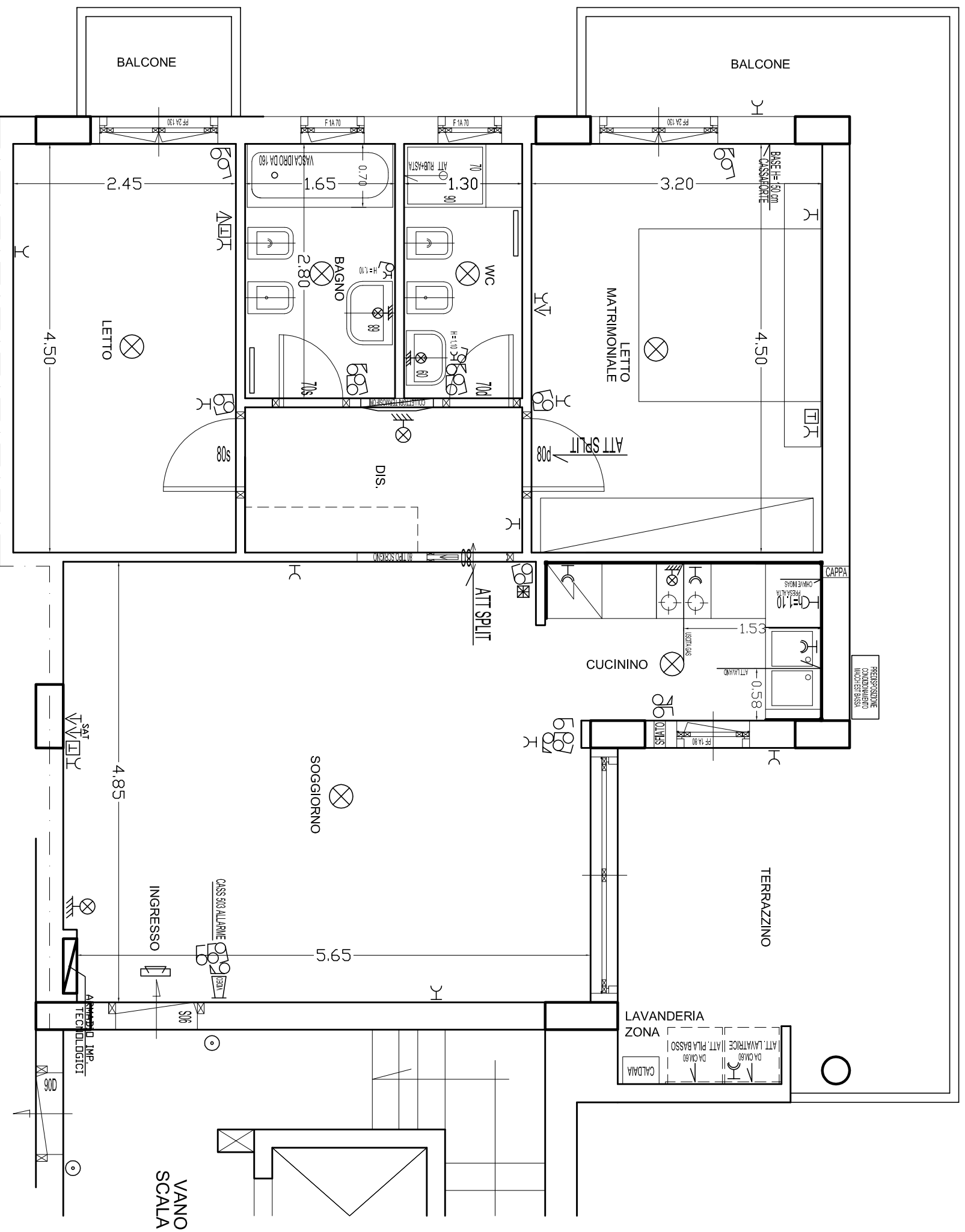




CPMM
COSTRUZIONI

COMPLESSO EURODOMOTICA 2

ESECUTIVO APP Scala 1:50



Lotto _____
 Piano **PRIMO** Lato **SX** App. **C**

LEGENDA

- ⊗ Piano luce
- ⊗ Piano luce o ponte
- ⊗ Piano luce 1/8
- ⊗ Piano luce 1/4
- ⊗ Piano luce 1/8
- ⊗ Altro
- ⊗ Condizionato
- ⊗ Presa telefono
- ⊗ Presa TV + Presa V. Satellitare/Parabola
- ⊗ Presa elettrica di potere non di comando - predisposizione (posizione della D.L.) & 2 conduttori - senza scasso - senza intesa
- ⊗ Misure tecniche: numero solo posizione & dimensionamento solo in base al progetto dell'ing. (le dimensioni del progetto legge 47/30 saranno effettive senza ulteriori oneri e congegni)
- ⊗ PUNTI SUI SOCCORRE: le dimensioni non & definite - i punti dimensionati possono dettare gli allineamenti della muratura evitando le misure dei singoli ambienti o per studiare facce negli ambienti della muratura
- Nel luogo in cui è presente il simbolo "scasso"
- La destinazione si può prendere nell'angolo collare stilizzato gli disegni del contratto
- Le misure degli infissi esterni sono indicate potranno essere cambiate come le aperture della D.L., anche se richieste aperture particolari.
- Le misure fornite si riferiscono alla muratura non intaccata e non perforata e senza l'apporto del rivestimento
- Le misure dell'angolo collare si riferiscono alla muratura non perforata. Le perforazioni hanno uno spessore di circa 2,5 cm per pareti e 3 cm per pilastri in zona degli infissi
- macch. condizionati, ppi e lavatrice se montate sul balcone devono essere marchiate da elementi costruttivi e/o altro come da vedere contenenti